

# 京都府 女性コミサポ通信!

Vol. 15 ☆ 京都府男女共同参画センター らら京都発行

平成24年  
2月21日版

女性コミサポ（コミュニティサポーター）とは、府民による自主的な地域づくりを意欲的に取り組む女性で、平成18年度より始まった「地域おこしセミナー」を修了した方に登録していただいています。

## ～コミュニティサポーターと活動の紹介をしていきます～

### 福知山市の 足立 純子さんの主な活動は

福知山の商店街の中で、自然雑貨の店“山のおくりもの・釜八”という店をしています。

福知山の商店街も郊外型店の出店、インターネット販売、店主の高齢化など、きびしい状況の中にあるのですが、その中で、福知山の女性で作る地元活性化グループ“レモングラス”の仲間とオープンカフェでおしゃべりしながら色々な催しをしたりしています。

また、中心市街地（旧城下町）周辺にある町家や歴史・文化的資源を生かしたまちづくりの推進を図る“城下町を考える会”では、「ふくちの春は雛荒らし」「ミステリーウォーク」など福知山の良さを再発見する活動を楽しく元気に行っています。

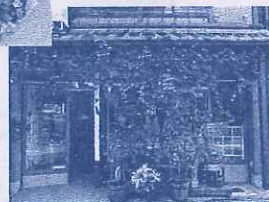
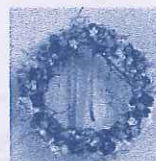
### 色々な事してます!

山のおくりもの・釜八→<http://kama8.jmdo.com/>

福知山のアオイ通り3丁目商店街にある小さな自然雑貨店です。

自然の色を大事にしたリースなどを作っています。

松ぼっくりドライフラワーなどのリース素材や、ほっこりとした雑貨をお探しの方はぜひお立ち寄りください。(\*^\_^\*)



レモングラス→<http://www.yuragawa.com/>

毎週木曜日は

「うり坊コロッケ」の日!

会員で作り

販売しています!



「町の小さなお店が面白い」「みんなで楽しく元気になりましょう!」を合い言葉に活動しています。

“メダカのホームステイ in 商店街”“小町伝説”“ふくひな作り”など季節のイベントも行っています。

### 城下町を考える会

“ふくちの春は雛荒し” →今年もやります! 3/20~4/8

“ふくちのお宝展巡り” などなど企画実行中!!! 男女20名ぐらいで活動しています。

裏面もご覧ください。→

(記載時期により情報が前後する時は、ご了承ください)

掲載記事についてのお問い合わせは「京都府男女共同参画センター らら京都」まで  
〒601-8047 京都市南区東九条下殿田町70 京都テルサ 東館2階  
TEL.:075-692-3433 FAX:075-692-3436 メール:info@kyoto-womensc.jp

# 京都府女性チャレンジオフィス 公開プレゼンテーション

13:00~

京都府女性チャレンジオフィス入居者（南丹地域含む）  
9名による公開プレゼンテーション



感心のある方！  
お気軽に  
お越し  
ください！

お得情報  
盛りだくさん！

15:50~

テーマ：「創業融資を上手に受ける時のポイント！」

講師：日本政策金融公庫京都支店

こくきん創業支援センター京都

所長 城 龍二郎

起業・NPO創業をめざす女性のためのインキュベーション施設として、

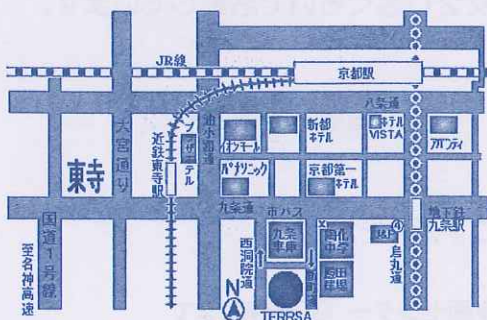
平成17年6月に開設し多くの女性起業家が巣立ち、活躍をしています。

日時：平成24年3月2日（金）

13:00~16:30

場所：京都テルサ東館2F 視聴覚研修室

（京都市南区東九条下殿田町70）



<お問い合わせ先>

京都府男女共同参画センター らら京都

京都市南区東九条下殿田町70 京都テルサ東館2F

TEL:075-692-3433/FAX:075-692-3436

E-mail:info@kyoto-womensc.jp

主催：京都府男女共同参画センター らら京都

共催：日本政策金融公庫 こくきん創業支援センター京都